



2016年牙醫助理基礎認證課程

(105)基全聯會牙助認課第003號

主辦單位 高雄醫學大學口腔醫學院 / 高雄醫學大學牙醫學系中區校友會
協辦單位 衛生福利部台中醫院 / 高雄醫學大學牙醫學系總校友會
活動日期 2016年 5/22、6/5、6/19、7/3、7/10 日 (共五天, 均為星期日8:30~17:00)
活動地點 衛生福利部台中醫院12樓 大禮堂 (台中市西區三民路一段199號)。
招生對象 現任牙醫助理 (學員不必服務滿一年均可上課, 但申請合格證書需服務滿一年才可提出), 名額有限, 額滿為止。

課程內容 行政課程學分8小時, 醫療課程學分32小時, 共40小時
報名方式 即日起開始受理報名, 「5/20(含)截止報名」。
報名專線 TEL:04-7283379 FAX:04-7270257 黃立賢 醫師、黃春紅 秘書
 請先以「電話」報名, 確認可報名後請於三天內劃撥繳費, 並於劃撥完成後傳真收據及報名人員相關資料(姓名、出生日期、身分證字號、聯絡電話、地址、院所名稱)至 FAX:04-7270257。

劃撥帳號 戶名: **陳建明** 帳號: **22801364**
費用 4500元 (以上費用不含全聯會認證費用500元)
 主辦單位或協辦單位會員推薦, 優惠為每人4000元
 3人以上團體報名, 優惠為每人4000元
 5月6日前(含)報名, 優惠為每人4000元

學分證書 1、凡完成上課者, 無需考試, 即可取得「學分證書」。(合格證書須另提出申請)
 2、為維持課程品質, 請學員務必遵守配合以下規定, 並將列為學分證書核發之依據:
 (1) 上課當日無法前來參加或非本人參加上課者, 當天之學分時數不予核計及退費。
 (2) 無故遲到超過20分鐘, 或提早離開者, 視同缺席。
 (3) 上課期間不定時點名, 無故未到者, 視同缺席。
 (4) 實施上午「簽到」, 下午「簽退」制, 未完成者視同缺席。

備註 1、凡完成上課者, 無需考試, 即可取得學分證書。
 2、已劃撥繳費者, 即無法取消、退費。
 3、午餐請自費自理。
 4、本會得視實際狀況做課程調整, 若人數不足本部有保留不開班或延期之權利。
 5、如遇颱風來襲, 台中市政府宣佈「停止上班」, 則該場次延期舉行。

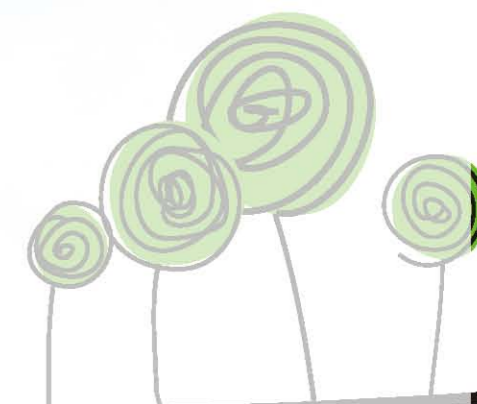
中華民國牙醫師公會全國聯合會 牙科助理認證合格證書-申請辦法

資格: 凡年滿十八歲之中華民國國民或外籍人士取得長期居留證及工作許可證者且符合相關法規規定者, 並修習中華民國牙醫師公會全國聯合會 (簡稱全聯會) 認定之教育課程達四十積分以上, 且最近三年內曾於合格之牙科醫療院所從事助理工作累計達一年以上。

- (一) 現於牙醫診所服務之牙科助理。
- (二) 接受全聯會認可之牙科助理訓練課程達40 積分以上: 「醫事法律及醫學倫理」必修課程4 積分、牙科感染控制與廢棄物處理、急救施行與預防必修4 積分及其他牙科助理選修課程達32 積分以上, 共計40 積分以上。
- (三) 最近三年內, 曾於合格之牙科醫療院所任職牙科助理, 累計達一年以上。
※同時符合以上三項條件者, 始得申請認證。
- (四) 應參加再教育課程: 認證有效期限為六年, 到期後欲展期, 得申請「換證」, 換證條件需提出48 個積分再教育證明。

申請方式: 1、證件: 身份證、在職證明、年資證明、學分證書、照片
 2、費用: 500 元。
 3、不接受通訊申請, 可委託他人代辦 (備委託書)。
 4、資格符合者, 可於本課程最後一天 (7月10日) 當天備齊資料提出申請。
 5、平日於上班時間洽本會申辦亦可。

提醒!! 已取得牙助合格證書者不需再參加本基礎認證班, 否則本課程積分於換證時視同無效積分。



課程內容

(行政課程 8 小時 + 醫療課程 32 小時, 共 40 小時)

1 DAY
2016年5月22日

時間	課程內容	講師
08:10-08:30	報到	
08:30-10:10	醫師法與醫療法-牙科助理相關法規	林義龍 醫師
10:10-10:20	休息	
10:20-11:10	現階段牙科助理認證辦法與牙科助理之工作範圍	葉信圻 醫師
11:10-11:20	休息	
11:20-12:10	牙醫助理跟診觀念, 基本技巧與四手操作	葉信圻 醫師
12:10-13:10	午休	
13:10-14:00	牙醫器械及儀器介紹(一)	廖國陽 醫師
14:00-14:10	休息	
14:10-15:00	牙醫器械及儀器介紹(二)	廖國陽 醫師
15:00-15:10	休息	
15:10-16:00	牙醫X-ray 攝影之清潔及準備與沖洗: 根尖片、咬翼片、咬合片、口外片, 牙醫助理跟診技巧	廖宗軒 醫師
16:00-16:10	休息	
16:10-17:00	牙科影像處理: 傳統相機、數位相機與口內攝影機操作技巧: 牙醫助理跟診技巧	廖宗軒 醫師

2 DAY
2016年6月5日

時間	課程內容	講師
08:10-08:30	報到	
08:30-10:10	優秀牙科助理人需要會的健保申報之缺點與分析	陳育志 醫師
10:10-10:30	休息	
10:30-12:10	牙醫助理病歷管理技巧: 約診及回診技巧	吳妮蓉 講師
12:10-13:10	午休	
13:10-14:00	牙醫助理行政管理: 電話禮儀與接待禮儀	謝瑜潔 講師
14:00-14:10	休息	
14:10-15:00	牙醫助理抱怨處理	陳建宏 顧問
15:00-15:10	休息	
15:10-16:00	牙醫助理與患者的有效溝通技巧	林易儒 醫師
16:00-16:10	休息	
16:10-17:00	牙醫助理的未來發展趨勢	謝尚廷 醫師

3 DAY
2016年6月19日

時間	課程內容	講師
08:10-08:30	報到	
08:30-10:10	口腔解剖學及一般口腔病變	劉漢邦 醫師
10:10-10:30	休息	
10:30-12:10	牙科急救及心肺復甦術(CPR)施行要領	劉漢邦 醫師
12:10-13:10	午休	
13:10-14:00	牙齒發育與蛀牙	陳鄭賢 醫師
14:00-14:10	休息	
14:10-15:00	牙體形態學與器材準備: 牙醫助理跟診技巧	陳鄭賢 醫師
15:00-15:10	休息	
15:10-16:00	醫學倫理: 高績效團隊, 有效的溝通, 優質的服務	林明毅 醫師
16:00-16:10	休息	
16:10-17:00	牙醫助理對待特殊病患之應變措施	朱裕華 醫師

講師學經歷

林義龍 醫師

東海大學法研所碩士
耳鼻喉科專科醫師
教育部部定講師
台中市醫事法學會理事長
植牙安全學會理事長

葉信圻 醫師

高雄醫學大學牙醫學士
秀傳紀念醫院牙科部主治醫師
美國印第安納大學假牙復牙復專科訓練暨碩士
美國國家牙醫學會專科醫師
台灣牙周病學會專科醫師

廖國陽 醫師

高雄醫學大學牙醫學士
臺中榮總植牙中心主治醫師
臺中榮總住院醫師、總醫師
中華民國口腔植牙學會專科醫師
台灣牙醫植牙學會專科醫師
高雄醫學大學牙醫學系兼任講師
美國羅馬琳達大學植牙中心助教授
美國口腔植牙學會副研究員
美國骨整合學會會員
國際植牙學會會員

廖宗軒 醫師

台中上安牙醫所院長
Biolase 水雷射亞太地區認證課程講師
北極星牙科掛號系統口內攝影實務教學講師
德國亞琛工業大學雷射講師
世界臨床雷射影像學院講師
無痛舒眠植牙講師
世界臨床雷射學會(WCLC)院士學會會員
台灣福爾摩沙植牙專科醫師
中華民國臨床植牙醫學會會員

陳育志 醫師

高雄醫學大學牙醫學士
中山醫學大學牙醫研究所碩士
中山醫學大學齒頰矯正科醫師
台灣牙醫植牙學會總會監事
國際口腔植牙專科學會植牙專科醫師
中華民國口腔植牙學會植牙專科醫師
中華民國口腔植牙學會理事
牙醫總額中區執行會前委員、審查醫師

吳妮蓉 講師

高雄醫學大學兼任講師
高雄醫學大學口腔衛生學碩士
加拿大口腔衛生學系
中華民國護理人員

謝瑜潔 講師

ABC 牙醫聯盟行政總監
私立永達技術學院

陳建宏 顧問

ABC 牙醫聯盟行政中心管理顧問
英國Leicester 大學企管碩士
國立高雄第一科技大學行銷碩士
高雄醫學大學口腔醫學院兼任講師
台灣口腔醫務管理學會顧問

林易儒 醫師

ABC 牙醫聯盟總院長
前台北馬偕醫院醫師
前高雄醫學大學附設醫院醫師
台灣臨床口腔矯正學會會員
國際口腔植牙專科醫師學會醫師 (ICOI)
台灣牙醫植牙學會專科醫師 (Diploma)
中華民國口腔植牙學會會員醫師 (Fellow)
南台灣牙醫植牙學會副秘書長暨監事輔導委員
世界臨床雷射學會副院士

謝尚廷 醫師

ABC 牙醫聯盟總院長
美國紐約大學牙醫研究所(NYU)
高雄醫學大學牙醫碩士
高雄醫學大學口腔醫學院顧問
高雄醫學大學臨床副教授
高雄港都扶輪社0506 年社長
ICOI 國際口腔植牙學會專科醫師及特任大使
台灣牙醫植牙學會理事
台灣牙周病學會監事、專科醫師
中華民國牙醫師公會全國聯合會-監事會召集人
台灣口腔醫務管理學會常務監事
南台灣牙醫植牙學會常務監事
高雄市政府顧問
行政院衛生署口腔醫學會委員

劉漢邦 醫師

高雄醫學大學牙醫學士
高雄醫學大學牙醫研究所碩士
彰秀秀傳紀念醫院口腔外科主治醫師
台中榮民總醫院口腔外科總醫師
中華民國口腔顎面外科學會專科醫師

陳鄭賢 醫師

高雄醫學大學牙醫學士
美國愛荷華大學牙體復形學碩士
美國牙體復形學會會員
中國醫藥大學牙醫學系講師
中華民國牙體復形學會會員

林明毅 醫師

高雄醫學大學牙醫學士
中國醫藥大學牙醫研究所碩士
美國紐約大學David B. Kriser 植牙中心研究醫師
高雄醫學大學牙醫學系兼任講師
美國骨整合學會會員(AO member)
中華植牙醫學學會專科審查委員
中華民國口腔植牙學會專科醫師
台灣牙醫植牙學會專科醫師

朱裕華 醫師

高雄醫學院牙醫學士
國防醫學院牙醫學碩士
亞洲大學健管所長照博士班
國際口腔植牙學會台灣理事長
中華民國植牙安全學會理事長

詹嘉一 醫師

日本九州齒科大學小兒齒科學博士
中華民國兒童牙科醫學會專科醫師
台灣特殊需求者口腔照護學會常務理事
童齡兒童牙醫診所院長

葉竹原 醫師

彰化秀傳醫院總院牙科主任
美國密西根大學植牙、牙周專科訓練
美國密西根大學牙醫系大學部臨床指導醫師
中華民國口腔植牙學會專科醫師
台灣牙周病醫學會一般會員
美國牙周病醫學會會員
國立陽明大學臨床牙醫學研究所碩士
台北榮民總醫院顯微手術專科訓練

江濤 醫師

高雄醫學院牙醫學士
美國哈佛大學博士
教育部部定副教授
前中山醫學大學口腔醫學研究所所長
廣復科專科醫師
永齡牙醫診所院長
中台灣牙醫植牙學會常務理事
中台灣牙醫植牙學會專科醫師

張恆銘 醫師

秀傳醫療財團法人彰秀秀傳紀念醫院牙科部 主任
中山醫學大學附設醫院牙科部齒頰矯正科兼任主治醫師
中華民國齒頰矯正學會第12、13、14 屆理事暨專科醫師
中華民國齒頰矯正學會第14 屆公關主委、學術副主委
英國皇家愛丁堡皇家科學院齒頰矯正專科院士 (M Ortho)
英國雪菲爾大學 (University of Sheffield) 齒頰矯正碩士
中山醫學大學牙醫學士

張文信 醫師

台大臨床牙醫學研究所碩士
台大牙科部 臨床指導醫師 兼任主治醫師
中華民國牙醫病學會 理事 專科醫師 專科醫師監事委員
彰化秀傳紀念醫院 主治醫師 總院牙科主任

賴政穎 醫師

高雄醫學大學牙醫學系
中國醫藥大學牙醫研究所
彰化基督教醫院口腔外科部總醫師
中華民國口腔顎面外科學會專科醫師
秀傳醫院口腔外科主治醫師
台安醫院牙科部主任
亞再研學會會員

4 DAY
2016年7月3日

時間	課程內容	講師
08:10-08:30	報到	
08:30-10:10	預防牙醫學與牙科營養學及口腔衛教	葉信圻 醫師
10:10-10:20	休息	
10:20-11:10	兒童牙科治療簡介: 牙醫助理跟診技巧	詹嘉一 醫師
11:10-11:20	休息	
11:20-12:10	牙周病學概論與器材準備: 牙醫助理跟診技巧	葉竹原 醫師
12:10-13:10	午休	
13:10-14:00	牙材介紹與牙材調拌	江濤 醫師
14:00-14:10	休息	
14:10-15:00	牙科感染控制與廢棄物處理	江濤 醫師
15:00-15:10	休息	
15:10-16:00	牙醫器械之滅菌與消毒	江濤 醫師
16:00-16:10	休息	
16:10-17:00	認識流感, 腸病毒, 肝炎	江濤 醫師

5 DAY
2016年7月10日

時間	課程內容	講師
08:10-08:30	報到	
08:30-10:10	齒頰矯正學概論與器材準備: 牙醫助理跟診技巧	張恆銘 醫師
10:10-10:30	休息	
10:30-12:10	根管治療論與器材準備: 橡皮布障簡介與器材準備: 牙醫助理跟診技巧	張文信 醫師
12:10-13:10	午休	
13:10-14:00	固定假牙概論與器材準備: 牙科助理跟診技巧	葉信圻 醫師
14:00-14:10	休息	
14:10-15:00	活動假牙概論與器材準備: 牙科助理跟診技巧	葉信圻 醫師
15:00-15:10	休息	
15:10-16:00	口腔外科概論與器材準備: 牙醫助理跟診技巧	賴政穎 醫師
16:00-16:10	休息	
16:10-17:00	人工植牙概論與器材準備: 牙醫助理跟診技巧	賴政穎 醫師